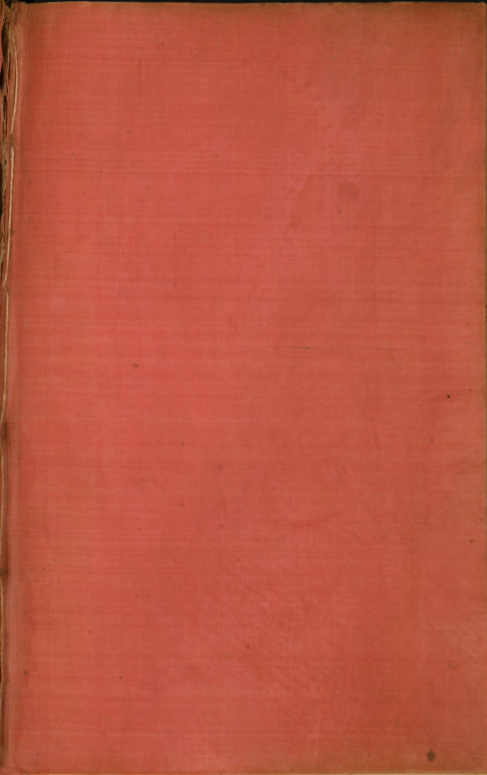


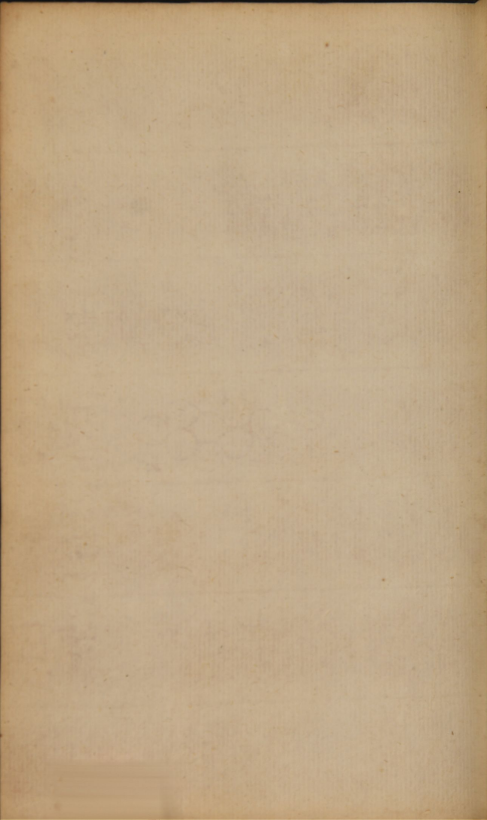


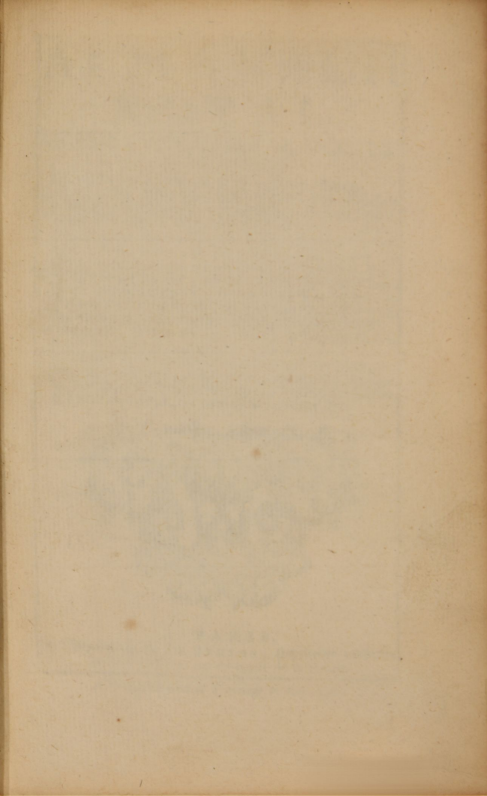
ALMANACH  
ROYAL  
DE 1760

PIERRE BERÈS

PARIS









# ALMANACH ROYAL,

ANNÉE BISSEXTILE M. DCC. LX.  
CONTENANT

LES Naissances des Princes & Princesses de l'Europe.  
Les Archevêques, Evêq. Cardinaux, & Abbez Commendataires.  
Les Maréchaux de France, les Lieutenans Généraux, Maré-  
chaux de Camp, & Brigadiers des Armées; les Lieutenans  
Généraux des Armées Navales, Chefs d'Escadres; les Che-  
valiers, Commandeurs & Officiers des Ordres du Roy; les  
Gouverneurs & Lieutenans Généraux des Provinces, &c.  
Les Conseils du Roy; les Départemens des Secretaires d'Etat,  
& des Intendans des Finances; les Conseillers d'Etat, les  
Bureaux du Conseil, les Maitres des Requêtes, les Intendans  
des Provinces, la Grande Chancellerie, le Grand Conseil.  
Le Parlement, la Chambre des Comptes, la Cour des Aydes,  
toutes les Cours & Jurisdicions de Paris.  
L'Université, les Académies, les Bibliothèques publiques, &c.  
Les Fermiers Généraux, les Receveurs Généraux des Finances,  
les Trésoriers des Deniers Royaux, les Payeurs des Rentes,  
& leurs Contrôleurs, la Compagnie des Indes, &c.



A PARIS,

De l'Imprimerie de LE BRETON, Imprimeur ordinaire  
DU ROY, au bas de la rue de la Harpe.

*Avec Approbation & Privilège du Roy. 1760.*

L AURENT D'HOURY, Imprimeur-Libraire, imagina cet Ouvrage, & le donna en 1684 sous le titre d' *Almanach* ou de *Calendrier*: LOUIS XIV. de glorieuse mémoire, souhaita cet Almanach, & le fit demander à l'Auteur en 1699. Depuis, Laurent d'Houry & successivement sa Veuve ont eu l'honneur de le présenter à SA MAJESTE', sous le titre d' *Almanach Royal*.

LE BRETON, leur petit-fils, Imprimeur ordi<sup>re</sup> DU ROY, a l'honneur de le présenter à SA MAJESTE', & y a fait, depuis 1726 que cet Ouvrage lui a été confié, des augmentations considérables, pour le rendre plus utile & plus digne de l'attention du Public.

*L'Almanach Royal in-24* contient les Naissances des Princes & Princesses de l'Europe, les Archevêchez & Evêchez, les Maréchaux de France & Officiers Généraux des Armées du Roy, les Gouverneurs des Provinces du Royaume, les Conseils du Roy, les Départemens des Secrétaires d'Etat & des Intendants des Finances, les Conseillers d'Etat & Maitres des Requêtes, les Intendants, la Maison du Roy, la Maison de la Reine, &c.

Les Personnes qui prennent quelque part à cet Ouvrage, sont priées d'envoyer leurs Observations avant les dix premiers jours du mois d'Octobre; elles seront reçues avec reconnoissance, & employées avec exactitude.

On prie aussi le Public de faire attention aux Observations, mises après la Table des Matieres, où se trouvent les mutations qui surviennent pendant l'impression de cet Ouvrage.

## EPOQUE pour l'Année Bissextile 1760.

O N compte depuis la création du Monde jusqu'à la venue de  
JESUS-CHRIST, 4000 ans.

Depuis le Déluge universel jusqu'à présent, 4104 ans.

Depuis la Naissance de N. S. JESUS-CHRIST, 1760 ans.

Depuis la correction du Calendrier Grégorien, 178 ans.

Depuis l'origine de la Monarchie Française, 1340 ans.

Et du Regne de LOUIS XV. du nom, Roy de France & de Navarre, 45 ans.

## COMPOST ECCLESIASTIQUE.

Nombre d'or,	13.	Indiction,	viii.
Epacte,	12.	Lettres Dominicales,	F. E.
Cycle solaire,	6.		

## FESTES MOBILES.

La Septuagésime,	le 3 Févr.	La Pentecôte,	le 25 May.
Les Cendres,	le 20 Févr.	La Trinité,	le 1 <sup>er</sup> Juin.
PASQUES,	le 6 Avril.	La Fête-Dieu,	le 5 Juin.
Les Rogat.	12, 13, 14 May.	L'Avent,	le 30 Nov.
L'Ascension,	le 15 May.		

## LES QUATRE-TEMS.

Les 27, 29 Févr. & 1 <sup>er</sup> Mars.	Les 17, 19 & 20	Septembre.
Les 28, 30 & 31	May.	Les 17, 19 & 20
		Décembre.

## LES DOUZE SIGNES DU ZODIAQUE.

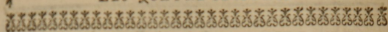
♈ Le Bélier, <i>Aries</i> .	♎ La Balance, <i>Libra</i> .
♉ Le Taureau, <i>Taurus</i> .	♏ Le Scorpion, <i>Scorpio</i> .
♊ Les Gemeaux, <i>Gemini</i> .	♐ Le Sagittaire, <i>Sagittarius</i> .
♋ L'Ecrevisse, <i>Cancer</i> .	♑ Le Capricorne, <i>Capricornus</i> .
♌ Le Lion, <i>Leo</i> .	♒ Le Verseau, <i>Aquarius</i> .
♍ La Vierge, <i>Virgo</i> .	♓ Les Poissons, <i>Pisces</i> .

## LES SEPT PLANETES.

♄ Saturne.	♀ Venus.
♃ Jupiter.	☿ Mercure.
♂ Mars.	☾ La Lune.
☼ Le Soleil.	

## FIGURES DES LUNAISONS.

● Nouvelle Lune.	☉ Pleine Lune.
☾ Premier quartier.	☾ Dernier quartier.



LES QUATRE SAISONS

de l'Année Biffextile 1760.

DU PRINTEMS.

Le commencement de cette Saison arrivera le 20 Mars, à 3 heures 23 minutes du matin, le Soleil entrant dans le signe du Bélier ♈; ce qui fait l'Equinoxe du Printems.

DE L'ETE.

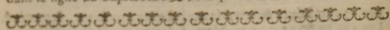
Cette Saison commencera le 21 Juin, à 1 heure 37 minutes du matin, le Soleil entrant dans le Signe de l'Ecreviffe ♋; ce qui fait le Solstice d'Eté.

DE L'AUTOMNE.

Le commencement de l'Automne fera le 22 Septembre; à 3 heures 26 minutes du soir, le Soleil entrant dans le signe de la Balance ♎; ce qui fait l'Equinoxe de l'Automne.

DE L'HYVER.

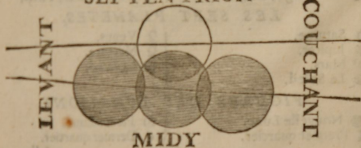
L'Hyver dernier commença le 22 Décembre, à 1 heure 30 minutes du matin; & celui de cette année commencera le 21 Décembre à 7 heures 20 minutes du matin, le Soleil entrant dans le signe du Capricorne ♑; ce qui fait le solstice d'Hyver.



DES ECLIPSES.

Il y aura cette année quatre Eclipses, deux de Soleil & deux de Lune. La premiere Eclipsé de Soleil arrivera le 13 Juin, & sera visible à Paris; son commencement à 6 heures 46 min. du matin, son milieu à 7 heures 30 minutes, & sa fin à 8 heures 26 minutes; sa durée 1 heure 40 minutes, & sa grandeur 5 doigts 24 minutes de la partie méridionale du Soleil.

SEPTENTRION



ECLIPSES.

3

La seconde Eclipe de Soleil arrivera le 7 Décembre, & ne fera visible que dans l'Amérique méridionale.

La premiere Eclipe de Lune sera fort petite ; elle arrivera le 29 May. Son commencement à 9 heures 23 minutes ; son milieu à 9 heures 46 minutes ; & sa fin à 10 heures 9 minutes. Sa durée 46 minutes ; sa grandeur 24 minutes de doigt de la partie australe de la Lune.



La seconde Eclipe de Lune arrivera le 22 Novembre. Son commencement à 8 heures 5 minutes du soir ; son milieu à 9 heures 18 minutes ; sa fin à 10 heures 32 minutes. La durée 2 heures 27 minutes. La grandeur 6 doigts 20 minutes de la partie boréale de la Lune.



# EQUATION DE LA PENDULE.

Jours	JANVIER.		FEBVIER.		MARS.		AVRIL.		MAY.		JUN.		JUILLET.		AOUT.		SEPT.		OCT.		NOV.		DEC.	
	M. Sec.	Recl.	M. Sec.	Recl.	M. Sec.	Recl.	M. Sec.	Recl.	M. Sec.	Recl.	M. Sec.	Recl.	M. Sec.	Recl.	M. Sec.	Recl.	M. Sec.	Recl.	M. Sec.	Recl.	M. Sec.	Recl.	M. Sec.	Recl.
1	4	17	14	19	12	54	4	1	3	10	2	51	1	3	5	41	1	16	11	10	16	11	10	28
2	4	45	14	26	12	42	3	45	3	19	2	42	3	14	5	37	0	42	10	16	16	12	10	5
3	5	14	14	32	12	30	3	26	3	26	2	41	3	25	5	32	0	30	10	16	16	12	9	42
4	5	42	14	37	12	17	2	8	3	52	2	21	2	17	1	17	1	19	11	14	AM-16	11	9	18
5	6	9	14	41	12	4	2	50	2	18	2	12	2	46	1	22	1	37	12	13	16	9	8	52
6	6	37	14	45	11	51	2	32	2	47	2	6	2	56	3	15	1	56	12	51	16	7	6	26
7	7	1	14	48	11	37	2	16	2	47	1	40	2	6	3	9	2	16	12	8	16	4	7	58
8	7	29	14	50	11	21	1	57	2	51	1	40	2	11	3	2	2	35	12	26	15	59	7	50
9	7	52	14	52	11	4	1	40	2	35	1	29	2	4	4	54	2	55	12	41	15	51	4	4
10	8	16	14	53	10	46	1	22	2	19	1	12	2	14	4	4	1	16	12	59	15	46	6	17
11	8	40	14	51	10	19	1	7	2	47	1	6	2	47	4	26	1	12	12	14	15	19	5	10
12	9	4	14	51	10	25	50	50	4	4	5	51	4	41	4	27	2	19	12	25	15	12	3	30
13	9	27	14	53	9	51	84	84	4	6	4	41	4	50	4	27	3	19	12	45	15	12	2	21
14	9	50	14	53	9	15	18	18	4	7	3	11	4	50	4	6	4	42	13	56	15	14	5	15
15	10	11	14	47	9	17	1	17	4	7	1	18	5	22	1	51	5	2	14	9	15	15	4	20
16	10	11	14	41	8	59	15	S.A.V.	6	A.M.-4	5	7	5	18	1	41	5	25	14	21	14	11	3	30
17	10	51	14	42	8	41	10	10	4	4	7	20	5	24	1	41	5	47	14	12	14	11	2	21
18	11	10	14	41	8	24	4	4	4	4	2	20	5	29	1	18	5	47	14	41	14	11	2	31
19	11	28	14	41	8	7	4	4	4	4	2	23	5	32	2	4	6	27	14	41	14	11	2	31
20	11	46	14	42	7	49	1	11	4	58	4	45	1	26	2	51	6	47	15	5	14	11	2	50
21	12	2	14	40	7	10	1	22	1	56	3	39	1	40	3	47	3	47	15	11	11	47	1	50
22	12	18	14	41	7	11	1	22	1	51	3	39	1	40	3	47	3	47	15	11	11	47	1	50
23	12	24	14	41	6	51	1	47	1	46	3	25	1	41	3	47	3	46	15	12	12	50	1	37
24	12	49	14	43	6	14	1	39	1	42	3	13	1	48	1	41	3	46	15	40	12	50	1	37
25	1	3	12	34	6	1	1	1	1	42	3	13	1	48	1	41	3	46	15	47	12	51	1	45
26	1	16	12	34	5	17	2	21	1	28	2	8	1	49	1	26	2	46	15	51	12	51	1	35
27	1	38	12	38	5	17	2	21	1	28	2	26	1	49	1	26	2	46	15	52	12	51	1	35
28	1	40	12	41	5	18	2	22	1	28	2	26	1	49	1	26	2	46	15	52	12	51	1	35
29	1	59	12	40	5	10	2	50	1	14	2	40	1	49	1	21	2	46	15	59	12	50	1	44
30	1	4	14	41	4	52	2	50	1	10	2	31	1	44	1	11	2	46	15	16	10	50	1	42
31	1	10	14	41	4	52	2	50	1	10	2	31	1	44	1	11	2	46	15	16	10	50	1	42

## EXPLICATION DE LA TABLE. 7

Cette Table marque de combien chaque jour le Soleil avance ou retarde; le dessein en la faisant a été qu'on pût le voir du premier coup-d'œil. Pour en connoître l'usage, il est nécessaire d'observer que l'heure appellée *vraie* ou *apparente*, est celle que marque le Soleil sur une exacte Méridienne ou un bon Cadran solaire; & l'heure appellée *moyenne* ou *égale*, est celle qui est marquée par une Pendule bien réglée. Le mouvement irrégulier du Soleil occasionne une différence entre ces deux heures; c'est cette différence que marque la Table: les jours où le Soleil commence à avancer ou à retarder, sont marqués par ces mots, *Sol avance*, *Sol retarde*, qui se trouvent le 16 Avril, le 17 Juin, le 1<sup>er</sup> Septembre, & le 24 Décembre. Les lettres R. M. mises aux 14 Février & 29 Juillet, & celles A. M. mises aux 16 May & 4 Novembre, marquent qu'à ces jours le Soleil commence à retarder ou à avancer moins.

### USAGE DE LA TABLE.

On conçoit aisément que pour qu'une Pendule ou une Montre soit réglée au tems moyen ou au mouvement moyen du Soleil, il faut qu'à quelque jour que ce soit, l'heure qu'elle marque diffère de l'heure marquée par le Soleil sur une Méridienne, de la quantité de minutes & secondes qui se trouvent sur la Table.

### EXEMPLE.

Le 1<sup>er</sup> Janvier, la Table marque que le Soleil *retarde de 4 minutes 17 secondes*; il faut que ce jour une Pendule ou une Montre marque *4 minutes 17 secondes* de plus que le Soleil.





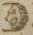
Au contraire le 1<sup>er</sup> May, la Pendule ou la Montre doit marquer *3 minutes 10 secondes* de moins que le Soleil, puisque la Table dit que ce jour le Soleil *avance de 3 minutes 10 secondes*, & ainsi de tous les autres jours.

Cette Table pourra servir pour toutes les années, parce qu'étant calculée pour une année moyenne entre les deux bissextiles, la différence avec les autres années, qui n'est que de quelques secondes, est peu considérable. C'est sur ces années moyennes qu'on divise *les courbes & les cercles d'équations*, qui s'appliquent à présent si heureusement aux Pendules à secondes, pour leur faire marquer le tems vrai en même tems que le tems moyen.



# JANVIER,

*Ce nom vient de Janus, Roi d'Italie, que la superstition a déifié, & peints à double visage, parce qu'il changea la face des hommes, de barbares les rendant polis, & qu'on le fit présider aux actions qui ont souvent deux faces, & toujours deux rapports, au passé & à l'avenir.*

Jours,	Sol. au <del>20</del> le 20, à 11 h. 40 m. du mat.	Lune	Phases de la Lune.
1	mardi <i>La Circoncision.</i>	14	
2	merc. S. Basile, Ev. & Doct. de l'Egl.	15	 Pleine
3	jeudi <i>Ste Genevieve, Vierge à Paris.</i>	16	 lune le 2
4	vend. s. Rigobert, Evêq. de Reims.	17	à 5 h. 0 minut
5	sam. s. Simeon Stylite.	18	du soir, la lune
6	<i>Dim. L'ÉPIPHANIE.</i>	19	étant dans 11 d.
7	lundi s. Theau, Orf. à Paris. <i>Noces.</i>	20	52 min. de l'E-
8	mardi s. Lucien, Mart. à Beauvais.	21	creviffe, ☾
9	merc. s. Julien & <i>ste</i> Basilisse, MM.	22	
10	jeudi s. Paul, premier Hermite.	23	 Dernier
11	vend. s. Théodose, Abbé.	24	quartier le
12	sam. s. Ferjus, Evêq. de Grenoble.	25	10 à 6 h. 5 min.
13	<i>I. Dim. d'ap. les Rois. s' Hilaire, Ev.</i>	26	du mat. la lune
14	lundi s. Felix de Nole, Confesseur.	27	étant dans 19 d.
15	mardi s. Maur, Abbé en Anjou.	28	14 m. de la Ba-
16	merc. s. Guillaume, Evêque.	29	lance, ☽
17	jeudi s' Antoine, Pere des Cénob.	30	 Nouvelle
18	vend. La Chaire s. Pierre à Rome.	1	lune de
19	sam. s. Sulpice, Evêq. de Bourges.	2	Janvier le 18 à
20	<i>II. Dim. s. Sébastien, M. à Rome. ☽</i>	3	6 h. 40 min. du
21	lundi <i>ste</i> Agnès, V. & M. à Rome.	4	matin, la lune
22	mardi s. Vincent, Mart. en Espagne.	5	étant dans 27 d.
23	merc. <i>ste</i> Emérentienne, V. & Mart.	6	45 min. du Ca-
24	jeudi. s. Babylas, Evêq. & Martyr.	7	pricorné, ☾
25	vend. La Conversion de s. Paul.	8	
26	sam. <i>ste</i> Paule, Veuve à Bethléem.	9	 Premier
27	<i>III. Dim. s. Julien, Ev. du Mans.</i>	10	quartier le
28	lundi Le B. Emper. Charlemagne.	11	25 à 7 h. 20 m.
29	mardi s. François de Sales.	12	du mat. la lune
30	merc. <i>ste</i> Batilde, Reine de France.	13	tant dans 4 d.
31	jeudi, s. Pouange, Confesseur.	14	54 min. du Tau-
			reau, ☽

Report is returned to the office of the Secretary, the same being  
 accompanied by the original returns, and by a copy of the  
 report.

Year	1860	1861	1862	1863	1864
1	10	10	10	10	10
2	10	10	10	10	10
3	10	10	10	10	10
4	10	10	10	10	10
5	10	10	10	10	10
6	10	10	10	10	10
7	10	10	10	10	10
8	10	10	10	10	10
9	10	10	10	10	10
10	10	10	10	10	10
11	10	10	10	10	10
12	10	10	10	10	10
13	10	10	10	10	10
14	10	10	10	10	10
15	10	10	10	10	10
16	10	10	10	10	10
17	10	10	10	10	10
18	10	10	10	10	10
19	10	10	10	10	10
20	10	10	10	10	10
21	10	10	10	10	10
22	10	10	10	10	10
23	10	10	10	10	10
24	10	10	10	10	10
25	10	10	10	10	10
26	10	10	10	10	10
27	10	10	10	10	10
28	10	10	10	10	10
29	10	10	10	10	10
30	10	10	10	10	10
31	10	10	10	10	10
32	10	10	10	10	10
33	10	10	10	10	10
34	10	10	10	10	10
35	10	10	10	10	10
36	10	10	10	10	10
37	10	10	10	10	10
38	10	10	10	10	10
39	10	10	10	10	10
40	10	10	10	10	10

*[The text on this page is extremely faint and illegible due to fading and bleed-through from the reverse side. It appears to be a list or index of names and titles.]*




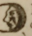
# J A N V I E R.

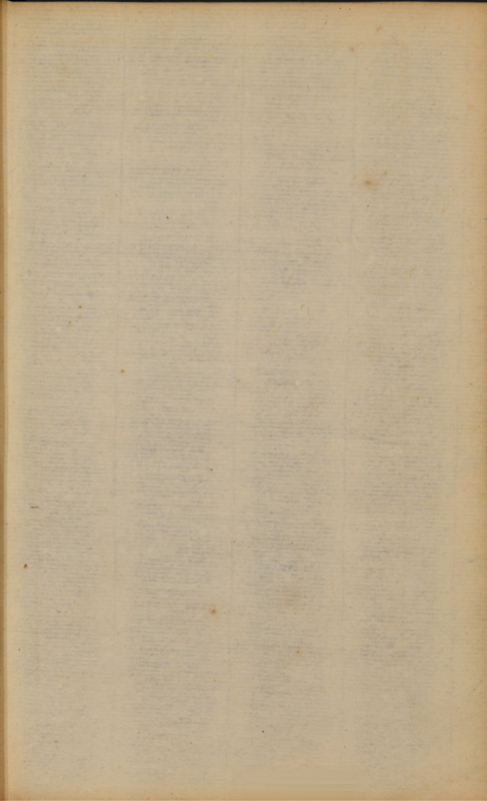
Depuis le premier de ce mois jusqu'au dernier, les jours sont augmentés d'une heure trois minutes, moitié le matin & moitié le soir.

Jours.	Lever du Soleil.		Couch. du Soleil.		Lever de la Lune.		Couch. de la Lune.		Lieu de la Lune.	
	H.	M.	H.	M.	H.	M.	H.	M.	Deg.	Min.
1	7	52	4	8	3	1	6	18	24	H 32
2	7	52	4	8	4	0	7	33	8	♁ 55
3	7	51	4	9	5	13	8	36	23	0
4	7	51	4	9	6	15	9	21	6	♃ 45
5	7	50	4	10	7	24	10	7	20	15
6	7	49	4	11	8	35	10	42	3	♊ 15
7	7	49	4	11	9	46	11	7	15	58
8	7	48	4	12	10	55	11	24	28	23
9	7	47	4	13	11	59	11	37	10	♋ 34
10	7	46	4	14	Matin.		11	55	22	30
11	7	45	4	15	1	3	0	11	4	♌ 25
12	7	44	4	16	2	10	0	28	16	20
13	7	43	4	17	3	11	0	51	28	10
14	7	42	4	18	4	15	1	19	10	♄ 15
15	7	41	4	19	5	18	1	54	22	27
16	7	40	4	20	6	19	2	39	4	♅ 53
17	7	39	4	21	7	19	3	27	17	38
18	7	38	4	22	8	5	4	31	0	♆ 37
19	7	37	4	24	8	43	5	39	13	54
20	7	36	4	25	9	15	6	51	27	25
21	7	35	4	26	9	40	8	4	11	♇ 12
22	7	33	4	27	10	2	9	22	25	7
23	7	32	4	28	10	21	10	41	9	♈ 10
24	7	31	4	30	10	41	Matin.		23	17
25	7	30	4	31	11	0	0	1	7	♉ 29
26	7	28	4	32	11	28	1	18	21	35
27	7	27	4	34	0	4	2	36	5	H 54
28	7	25	4	35	0	53	3	50	19	54
29	7	24	4	37	1	37	4	59	3	♊ 55
30	7	22	4	38	2	38	6	13	17	48
31	7	21	4	40	3	45	7	8	1	♌ 32

F E V R I E R.

*En latin Februarius, qui signifie purifier & faire des expiations, ce qui se pratiquoit pendant douze jours: Februare vient aussi de Februus, ancien Dieu des morts, & pere de Pluton; & peut-être de-là febris, fièvre, maladie qui envoie tant de sujets à ce Dieu.*

Jours.	Sol. aux X le 18, à 3 h. 50 m. du mat.	Lune.	Phases de la Lune.
1	vend. St Ignace, Evêq. & Martyr.	15	
2	sam. LA PURIFICATION.	16	
3	Dim. de la Sept. s. Blaise, Ev. & M.	17	 Pleine lune le 1
4	lundi s. Gilbert, Fondat. d'Ordre.	18	à 6 h. 32 m. du
5	mardi s <sup>te</sup> Agathe, V. M. en Sicile.	19	mat. la lune é-
6	merc. s. Vaast, Evêque d'Arras.	20	tant dans 11 d.
7	jeudi s. Chryseuil, M. en Flandres.	21	58 minutes du
8	vend. s. Jean de Matha, Prêtre.	22	Lion, ☉
9	sam. s <sup>te</sup> Apolline, Vierge & Mart.	23	
10	Dim. de la Sex. s <sup>te</sup> Scolastique.	24	 Dernier quartier le
11	lundi s. Severin, Abbé de Château.	25	9 à 3 h. 30 m.
12	mardi s <sup>te</sup> Eulalie, V. M. à Barcelone.	26	du mat. la lune
13	merc. s. Fulcran, Evêq. de Lodève.	27	étant dans 19 d.
14	jeudi s. Valentin, Martyr à Terny.	28	57 m. du Scorp-
15	vend. s. Faustin, Martyr à Bresse.	29	pion, ♏
16	sam. s <sup>te</sup> Julienne, Vierge & Mart.	1	
17	Dim. de la Quinquag. s <sup>te</sup> Marianne.	2	 Nouvelle lune de
18	lundi s. Siméon, Evêque. & M. X	3	Février le 16 à
19	mardi s. Gabin, Pr. & M. à Rome.	4	6 h. 50 minutes
20	merc. Les Cendres. s <sup>t</sup> Eucher, Evêq.	5	du soir, la lune
21	jeudi s <sup>te</sup> Vitaline, Vierge en Auv.	6	étant dans 27 d.
22	vend. Les cinq Playes de N. S.	7	39 min. du Ver-
23	sam. s. Meraut, Ab. en Rouergue.	8	seau, ♋
24	I. Dim. de Carême. s. Edilbert, Roi.	9	
25	lundi s. Matthias, Apôtre.	10	 Premier quartier le
26	mardi s. Gerland, Evêque.	11	23 à 3 h. 25 m.
27	merc. Les 4 Tems. s <sup>t</sup> Onésime, Ev.	12	du soir, la lune
28	jeudi. s <sup>te</sup> Honorine, V. M. en Norm.	13	étant dans 4 d.
29	vend. s. Nymphas, disc. de s. Paul.	14	33 minutes des
			Gémeaux, ♊



No.	Name	Rank	Company	Regiment	Service
1	John A. Smith	Private	Co. A	1st Regt. N.Y.	1862-1864
2	James B. Jones	Sergeant	Co. B	2nd Regt. N.Y.	1862-1864
3	William C. Brown	Private	Co. C	3rd Regt. N.Y.	1862-1864
4	Robert D. White	Private	Co. D	4th Regt. N.Y.	1862-1864
5	Thomas E. Black	Private	Co. E	5th Regt. N.Y.	1862-1864
6	Charles F. Green	Private	Co. F	6th Regt. N.Y.	1862-1864
7	Henry G. Hall	Private	Co. G	7th Regt. N.Y.	1862-1864
8	George H. King	Private	Co. H	8th Regt. N.Y.	1862-1864
9	Edward I. Lee	Private	Co. I	9th Regt. N.Y.	1862-1864
10	Frank J. Miller	Private	Co. K	10th Regt. N.Y.	1862-1864
11	Richard K. Taylor	Private	Co. L	11th Regt. N.Y.	1862-1864
12	Samuel L. Walker	Private	Co. M	12th Regt. N.Y.	1862-1864
13	David M. Young	Private	Co. N	13th Regt. N.Y.	1862-1864
14	Joseph N. Adams	Private	Co. O	14th Regt. N.Y.	1862-1864
15	John P. Baker	Private	Co. P	15th Regt. N.Y.	1862-1864
16	William Q. Carter	Private	Co. Q	16th Regt. N.Y.	1862-1864
17	Robert R. Evans	Private	Co. R	17th Regt. N.Y.	1862-1864
18	Thomas S. Foster	Private	Co. S	18th Regt. N.Y.	1862-1864
19	Charles T. Gibson	Private	Co. T	19th Regt. N.Y.	1862-1864
20	Henry U. Hall	Private	Co. U	20th Regt. N.Y.	1862-1864
21	George V. King	Private	Co. V	21st Regt. N.Y.	1862-1864
22	Edward W. Lee	Private	Co. W	22nd Regt. N.Y.	1862-1864
23	Frank X. Miller	Private	Co. X	23rd Regt. N.Y.	1862-1864
24	Richard Y. Taylor	Private	Co. Y	24th Regt. N.Y.	1862-1864
25	Samuel Z. Walker	Private	Co. Z	25th Regt. N.Y.	1862-1864